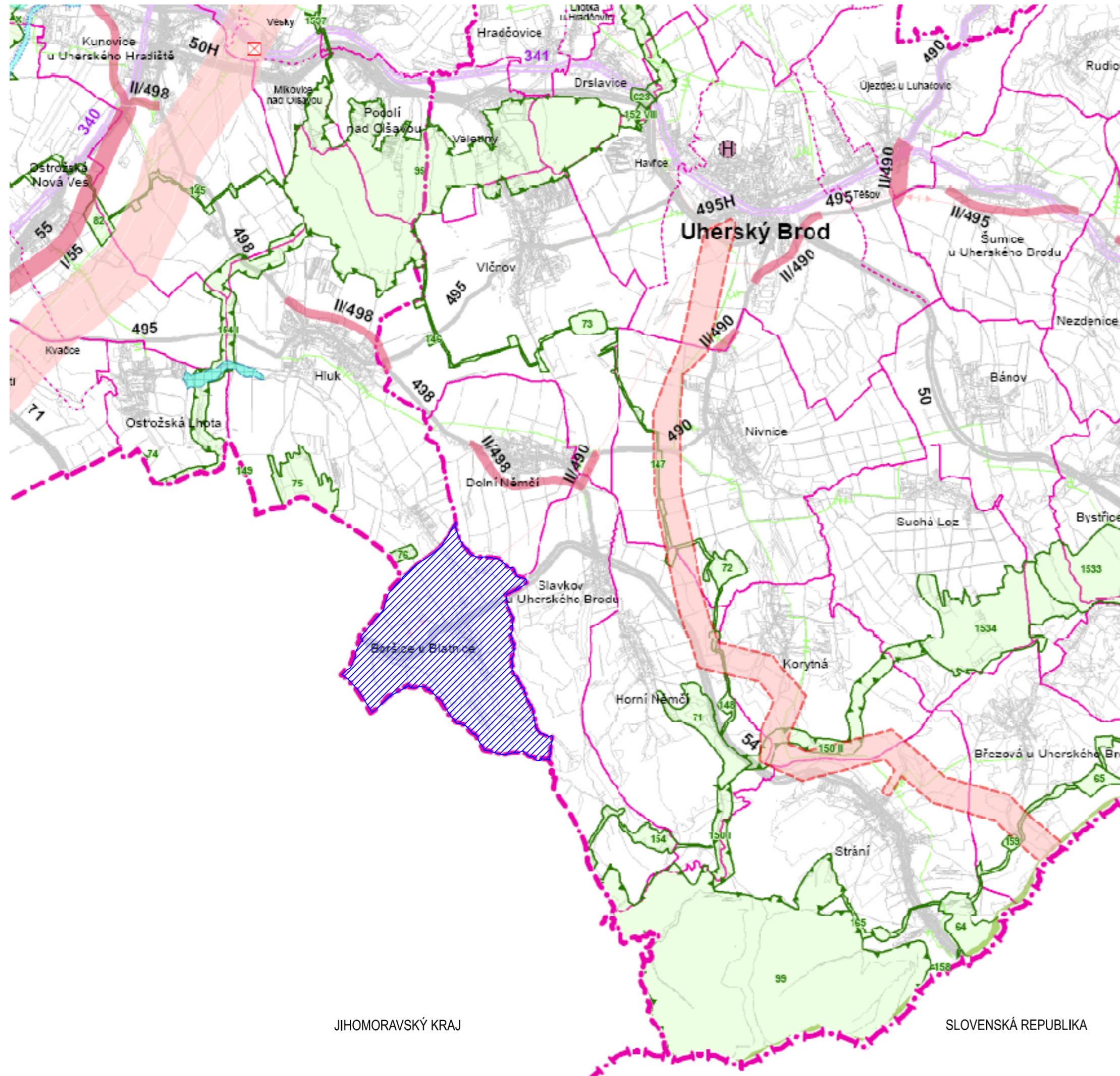


ÚZEMNÍ PLÁN BORŠICE U BLATNICE

VÝKRES ŠIRŠÍCH VZTAHŮ

1:100 000



LEGENDA	LEGENDA
JEVY INFORMATIVNÍ	JEVY SCHVALOVANÉ
DOPRAVA	KOCHÁNÍ VEŠKÝCH A POKYBY OBYVATELŮ
silnice I. třídy	vyhledání větrné, sluneční, vodní II. třídy
silnice II. třídy	nebezpečí lesního požáru
transitní železniční trať	ROZSAH OCHRANY A POKYBY OBYVATELŮ
řelamenní trať cokoliv	oblasti vedení 400 kV a 110 kV
železniční trať regionální	objekt na obchodní síti
	zakázaná vodní nádrž
	ochranný pás
TECHNICKÁ INFRASTRUKTURA	ÚZEMNÍ SPECIÁLNÍ EKOLOGICKÉ STABILITY (ÚSES)
plynovod VII	národní přírodní památkový území
elektrické vedení 400 kV	regionální památková rezervace
elektrické vedení 220 kV	REŠENÉ ÚZEMÍ
elektrické vedení 110 kV	
HRAZICE ÚZEMNÍHO ÚPRAVY	
hranice státu	
hranice kraje	
hranice správního území obce a rozlišovací pásmo	
hranice správního území obce	
hranice katastrálního území	

ZÁZNAM O ÚČINNOSTI	
SPÁVNÍ ORGÁN, KTERÝ ÚZEMNÍ PLÁN VYDAL:	ZASTUPITELSTVO OBCE BORŠICE U BLATNICE
ČÍSLO USNESENÍ:	
DATUM VYDÁNÍ:	
DATUM NABYTÍ ÚČINNOSTI:	(otisk úředního razítka)
POŘIZOVATEL:	MĚSTSKÝ ÚŘAD UHERSKÉ HRADIŠTĚ
JMÉNO A PŘÍJMENÍ:	
FUNKCE:	
PODPIS:	(oprávněná úřední osoba pořizovatele) (otisk úředního razítka)

ATELIER UHERSKÉ HRADIŠTĚ, TEL: 608 888 574	POŘIZOVATEL:	MĚSTSKÝ ÚŘAD UHERSKÉ HRADIŠTĚ
	ZHOTOVITEL:	ING.ARCH.RADOSLAV ŠPOK, UHERSKÉ HRADIŠTĚ, IČO 10093010
	VYPRACOVAL:	ING.ARCH.RADOSLAV ŠPOK
	PODPIS:	DIGITÁLNÍ ZPRACOVÁNÍ: MARTIN PETRÁŠ

NÁZEV DOKUMENTACE:	ÚZEMNÍ PLÁN BORŠICE U BLATNICE		DATUM VYHOVENÍ:	03/2011
NÁZEV VÝKRESU:	VÝKRES ŠIRŠÍCH VZTAHŮ	FÁZE DOKUMENTACE:	NÁVRH	MĚŘÍTKO: 1 : 100 000
				ČÍSLO VÝKRESU: II/2

mapový podklad: ●ÚKM ZK - polohopis informativního charakteru odvozen z katastrální mapy
vrstevnice: ZABAGED●Český úřad zeměměřičský a katastrální